

ОПИСАНИЕ МЕСТОПОЛОЖЕНИЯ ГРАНИЦ

*Публичный сервитут объекта «Газопровод высокого давления с ГРПШ типа МРП-1000»,
кадастровый номер 50:12:0090203:1555*

(наименование объекта, местоположение границ которого описано (далее - объект))

Раздел 1**Сведения об объекте**

№ п/п	Характеристики объекта	Описание характеристик
1	2	3
1	Местоположение объекта	Московская область, городской округ Мытищи, д. Болтино
2	Площадь объекта ± величина погрешности определения площади ($P \pm \Delta P$)	9 296 м ² ± 34 м ²
3	Иные характеристики объекта	Вид объекта реестра границ: Зона с особыми условиями использования территории Содержание ограничений использования объектов недвижимости в пределах зоны или территории: Публичный сервитут, для целей размещения линейных объектов системы газоснабжения, их неотъемлемых технологических частей. Срок установления 49 лет. Обладатель публичного сервитута: Акционерное Общество "Мособлгаз". Адрес: Московская обл, г. Одинцово, д. Раздоры, 1-й км Рублево-Успенского шоссе, д. 1, корп. Б. Электронная почта: info@mosoblgaz.ru

Раздел 2

Сведения о местоположении границ объекта

1. Система координат МСК-50, зона 2					
2. Сведения о характерных точках границ объекта					
Обозначение характерных точек границ	Координаты, м		Метод определения координат характерной точки	Средняя квадратическая погрешность положения характерной точки (Mt), м	Описание обозначения точки на местности (при наличии)
	X	Y			
1	2	3	4	5	6
1	489 452,35	2 199 414,35	Аналитический метод	0,10	—
2	489 462,48	2 199 413,68		0,10	
3	489 465,00	2 199 413,78		0,10	
4	489 483,79	2 199 417,16		0,10	
5	489 499,56	2 199 419,25		0,10	
6	489 513,15	2 199 420,05		0,10	
7	489 523,20	2 199 418,59		0,10	
8	489 524,40	2 199 418,59		0,10	
9	489 532,83	2 199 420,44		0,10	
10	489 536,55	2 199 421,04		0,10	
11	489 570,78	2 199 423,25		0,10	
12	489 585,02	2 199 425,02		0,10	
13	489 614,87	2 199 431,51		0,10	
14	489 615,77	2 199 432,02		0,10	
15	489 638,42	2 199 450,34		0,10	
16	489 642,82	2 199 453,94		0,10	
17	489 645,33	2 199 456,40		0,10	
18	489 657,82	2 199 465,72		0,10	
19	489 676,25	2 199 478,57		0,10	
20	489 705,80	2 199 498,24		0,10	
21	489 730,62	2 199 509,93		0,10	
22	489 737,81	2 199 512,15		0,10	
23	489 757,48	2 199 514,27		0,10	
24	489 774,63	2 199 514,51		0,10	
25	489 782,73	2 199 515,29		0,10	
26	489 789,87	2 199 516,33		0,10	
27	489 801,15	2 199 517,11		0,10	
28	489 812,14	2 199 517,32		0,10	
29	489 827,12	2 199 517,00		0,10	
30	489 831,99	2 199 517,58		0,10	
31	489 837,21	2 199 517,76		0,10	
32	489 852,35	2 199 517,39		0,10	
33	489 859,54	2 199 517,52		0,10	
34	489 869,07	2 199 518,23		0,10	
35	489 881,68	2 199 519,61		0,10	
36	489 887,65	2 199 520,57		0,10	
37	489 900,64	2 199 522,04		0,10	
38	489 940,38	2 199 522,53		0,10	
39	489 950,56	2 199 523,08		0,10	
40	489 962,35	2 199 522,39		0,10	
41	489 965,64	2 199 521,91		0,10	
42	489 969,90	2 199 521,85		0,10	
43	489 974,20	2 199 522,18		0,10	
44	489 979,13	2 199 522,97		0,10	
45	489 982,66	2 199 523,31		0,10	
46	489 995,06	2 199 523,48		0,10	
47	490 088,88	2 199 526,39		0,10	

Раздел 2

Сведения о местоположении границ объекта					
1	2	3	4	5	6
48	490 111,90	2 199 527,65	Аналитический метод	0,10	—
49	490 165,87	2 199 529,04		0,10	
50	490 197,52	2 199 529,40		0,10	
51	490 227,73	2 199 529,56		0,10	
52	490 277,29	2 199 530,21		0,10	
53	490 310,72	2 199 531,09		0,10	
54	490 350,59	2 199 531,55		0,10	
55	490 370,74	2 199 532,36		0,10	
56	490 388,33	2 199 532,33		0,10	
57	490 419,27	2 199 532,66		0,10	
58	490 451,53	2 199 533,94		0,10	
59	490 459,28	2 199 533,95		0,10	
60	490 462,16	2 199 533,58		0,10	
61	490 461,95	2 199 537,55		0,10	
62	490 507,58	2 199 538,69		0,10	
63	490 547,37	2 199 541,21		0,10	
64	490 575,89	2 199 542,52		0,10	
65	490 615,50	2 199 542,56		0,10	
66	490 700,26	2 199 546,03		0,10	
67	490 737,72	2 199 545,85		0,10	
68	490 778,89	2 199 547,37		0,10	
69	490 815,13	2 199 549,03		0,10	
70	490 853,75	2 199 551,15		0,10	
71	490 874,67	2 199 551,85		0,10	
72	490 887,78	2 199 551,31		0,10	
73	490 908,42	2 199 550,95		0,10	
74	490 939,31	2 199 548,83		0,10	
75	491 006,14	2 199 550,44		0,10	
76	491 023,19	2 199 551,77		0,10	
77	491 027,76	2 199 551,76		0,10	
78	491 031,66	2 199 552,17		0,10	
79	491 029,35	2 199 574,39		0,10	
80	491 028,01	2 199 590,12		0,10	
81	491 028,57	2 199 600,67		0,10	
82	491 026,82	2 199 615,45		0,10	
83	491 025,98	2 199 628,52		0,10	
84	491 026,62	2 199 643,53		0,10	
85	491 026,49	2 199 665,35		0,10	
86	491 026,00	2 199 670,91		0,10	
87	491 024,07	2 199 716,77		0,10	
88	491 023,40	2 199 740,11		0,10	
89	491 021,93	2 199 753,45		0,10	
90	491 023,22	2 199 775,40		0,10	
91	491 020,42	2 199 808,35		0,10	
92	491 019,08	2 199 828,95		0,10	
93	491 020,70	2 199 848,20		0,10	
94	491 020,70	2 199 861,76		0,10	
95	491 018,67	2 199 932,24		0,10	
96	491 018,96	2 199 969,29		0,10	
97	491 018,62	2 199 999,88		0,10	
98	491 019,07	2 200 009,68		0,10	
99	491 135,03	2 200 004,07		0,10	
100	491 145,50	2 200 003,18		0,10	
101	491 150,90	2 200 002,93		0,10	
102	491 170,83	2 200 002,72		0,10	

Раздел 2

Сведения о местоположении границ объекта					
1	2	3	4	5	6
103	491 170,69	2 199 999,36	Аналитический метод	0,10	—
104	491 172,10	2 199 999,12		0,10	
105	491 174,77	2 199 997,75		0,10	
106	491 176,91	2 199 995,65		0,10	
107	491 178,34	2 199 993,01		0,10	
108	491 178,92	2 199 989,41		0,10	
109	491 178,86	2 199 986,74		0,10	
110	491 178,34	2 199 983,78		0,10	
111	491 176,97	2 199 981,12		0,10	
112	491 174,87	2 199 978,97		0,10	
113	491 172,23	2 199 977,55		0,10	
114	491 168,64	2 199 976,97		0,10	
115	491 167,66	2 199 976,99		0,10	
116	491 164,70	2 199 977,51		0,10	
117	491 162,03	2 199 978,88		0,10	
118	491 159,89	2 199 980,98		0,10	
119	491 158,47	2 199 983,62		0,10	
120	491 157,88	2 199 987,21		0,10	
121	491 157,94	2 199 989,89		0,10	
122	491 158,46	2 199 992,84		0,10	
123	491 159,83	2 199 995,51		0,10	
124	491 161,93	2 199 997,65		0,10	
125	491 164,04	2 199 998,79		0,10	
126	491 150,78	2 199 998,93		0,10	
127	491 145,24	2 199 999,19		0,10	
128	491 134,77	2 200 000,07		0,10	
129	491 022,89	2 200 005,49		0,10	
130	491 022,62	2 199 999,81		0,10	
131	491 022,96	2 199 969,30		0,10	
132	491 022,67	2 199 932,28		0,10	
133	491 024,70	2 199 861,82		0,10	
134	491 024,70	2 199 848,03		0,10	
135	491 023,09	2 199 828,91		0,10	
136	491 024,40	2 199 808,65		0,10	
137	491 027,23	2 199 775,45		0,10	
138	491 025,94	2 199 753,55		0,10	
139	491 027,40	2 199 740,39		0,10	
140	491 028,07	2 199 716,91		0,10	
141	491 029,99	2 199 671,17		0,10	
142	491 030,48	2 199 665,54		0,10	
143	491 030,62	2 199 643,45		0,10	
144	491 029,99	2 199 628,57		0,10	
145	491 030,81	2 199 615,82		0,10	
146	491 032,58	2 199 600,80		0,10	
147	491 032,02	2 199 590,18		0,10	
148	491 033,33	2 199 574,77		0,10	
149	491 036,05	2 199 548,60		0,10	
150	491 027,96	2 199 547,76		0,10	
151	491 023,34	2 199 547,77		0,10	
152	491 006,36	2 199 546,45		0,10	
153	490 939,21	2 199 544,82		0,10	
154	490 908,24	2 199 546,95		0,10	
155	490 887,67	2 199 547,31		0,10	
156	490 874,65	2 199 547,85		0,10	
157	490 853,92	2 199 547,15		0,10	

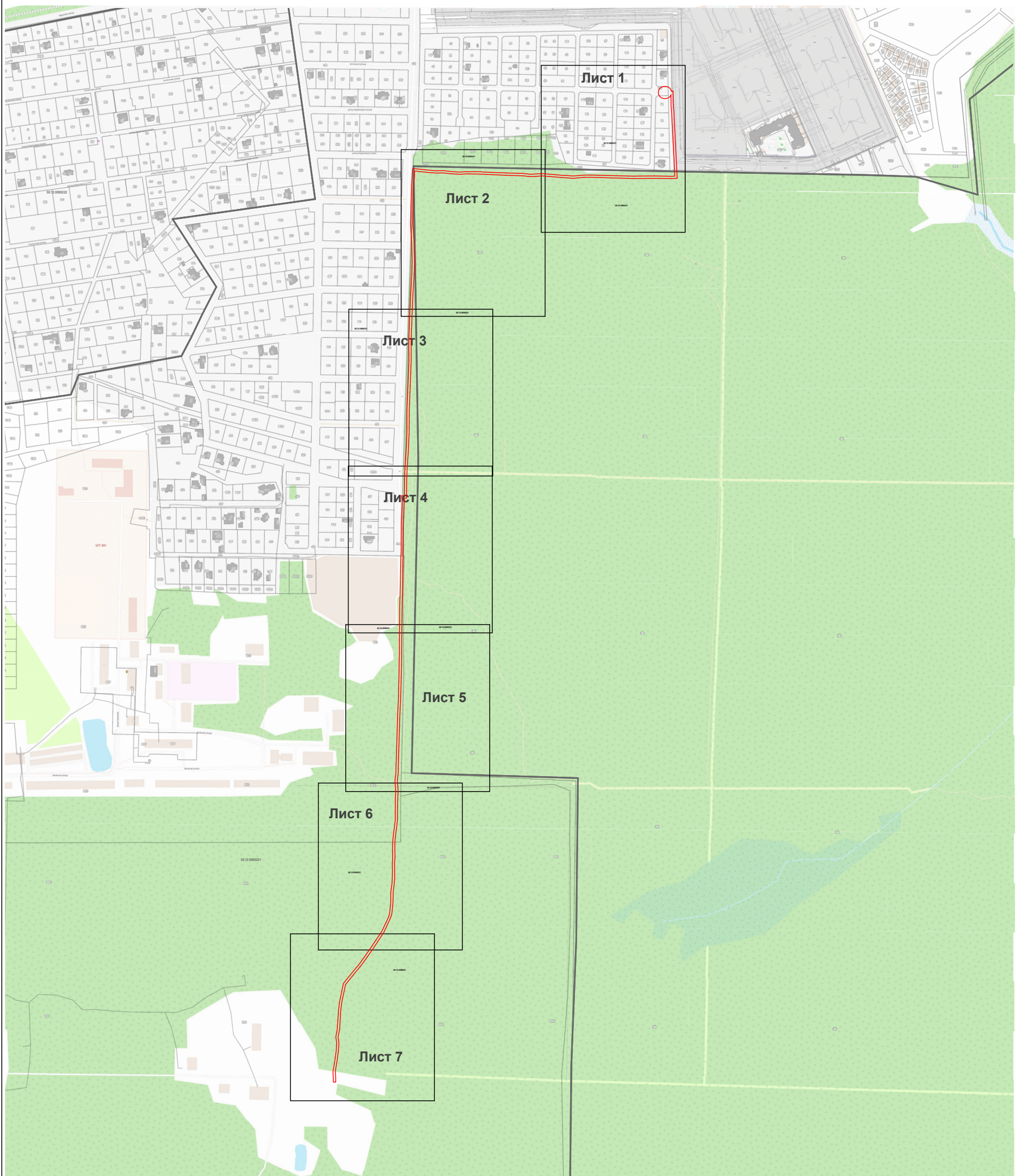
Раздел 2

Сведения о местоположении границ объекта					
1	2	3	4	5	6
158	490 815,33	2 199 545,04	Аналитический метод	0,10	—
159	490 779,06	2 199 543,37		0,10	
160	490 737,78	2 199 541,85		0,10	
161	490 700,34	2 199 542,03		0,10	
162	490 615,58	2 199 538,56		0,10	
163	490 575,98	2 199 538,52		0,10	
164	490 547,59	2 199 537,22		0,10	
165	490 507,76	2 199 534,69		0,10	
166	490 466,16	2 199 533,65		0,10	
167	490 466,38	2 199 529,37		0,10	
168	490 463,60	2 199 529,37		0,10	
169	490 459,03	2 199 529,95		0,10	
170	490 451,62	2 199 529,94		0,10	
171	490 419,38	2 199 528,66		0,10	
172	490 388,34	2 199 528,33		0,10	
173	490 370,81	2 199 528,36		0,10	
174	490 350,69	2 199 527,55		0,10	
175	490 310,80	2 199 527,09		0,10	
176	490 277,37	2 199 526,21		0,10	
177	490 227,77	2 199 525,56		0,10	
178	490 197,55	2 199 525,40		0,10	
179	490 165,94	2 199 525,04		0,10	
180	490 112,06	2 199 523,65		0,10	
181	490 089,05	2 199 522,40		0,10	
182	489 995,15	2 199 519,48		0,10	
183	489 982,88	2 199 519,31		0,10	
184	489 979,63	2 199 519,00		0,10	
185	489 974,67	2 199 518,20		0,10	
186	489 970,07	2 199 517,85		0,10	
187	489 965,27	2 199 517,92		0,10	
188	489 961,94	2 199 518,41		0,10	
189	489 950,55	2 199 519,07		0,10	
190	489 940,51	2 199 518,53		0,10	
191	489 900,89	2 199 518,05		0,10	
192	489 888,20	2 199 516,60		0,10	
193	489 882,21	2 199 515,64		0,10	
194	489 869,44	2 199 514,25		0,10	
195	489 859,73	2 199 513,53		0,10	
196	489 852,34	2 199 513,39		0,10	
197	489 837,23	2 199 513,76		0,10	
198	489 832,30	2 199 513,59		0,10	
199	489 827,32	2 199 513,00		0,10	
200	489 812,14	2 199 513,31	0,10		
201	489 801,33	2 199 513,11	0,10		
202	489 790,30	2 199 512,35	0,10		
203	489 783,21	2 199 511,32	0,10		
204	489 774,86	2 199 510,51	0,10		
205	489 757,71	2 199 510,27	0,10		
206	489 738,62	2 199 508,22	0,10		
207	489 732,07	2 199 506,20	0,10		
208	489 707,78	2 199 494,74	0,10		
209	489 678,50	2 199 475,26	0,10		
210	489 660,16	2 199 462,48	0,10		
211	489 647,94	2 199 453,35	0,10		
212	489 645,49	2 199 450,96	0,10		

Раздел 2

Сведения о местоположении границ объекта							
1	2	3	4	5	6		
213	489 640,94	2 199 447,24	Аналитический метод	0,10	—		
214	489 618,03	2 199 428,71		0,10			
215	489 616,32	2 199 427,73		0,10			
216	489 585,70	2 199 421,07		0,10			
217	489 571,15	2 199 419,27		0,10			
218	489 537,00	2 199 417,06		0,10			
219	489 533,58	2 199 416,51		0,10			
220	489 524,84	2 199 414,59		0,10			
221	489 522,91	2 199 414,59		0,10			
222	489 512,98	2 199 416,03		0,10			
223	489 499,94	2 199 415,26		0,10			
224	489 484,41	2 199 413,21		0,10			
225	489 465,44	2 199 409,79		0,10			
226	489 462,42	2 199 409,67		0,10			
227	489 452,25	2 199 410,35		0,10			
228	489 445,46	2 199 410,23		0,10			
229	489 445,39	2 199 414,23		0,10			
1	489 452,35	2 199 414,35		0,10			
3. Сведения о характерных точках части (частей) границы объекта							
1	2	3		4		5	6
—	—	—	—	—	—		

Раздел 4
План границ объекта



Масштаб 1:7 000

Используемые условные знаки и обозначения:

- 7 - характерная точка границы зоны
- - граница зоны
- - граница земельного участка по сведениям ЕГРН
- - граница кадастрового квартала по сведениям ЕГРН

Подпись _____ Дата « 21 » декабря 20 22 г.

Место для оттиска печати (при наличии) лица, составившего описание местоположения границ объекта



Раздел 4
План границ объекта



Используемые условные знаки и обозначения:

- 7 - характерная точка границы зоны
- - граница зоны
- - граница земельного участка по сведениям ЕГРН
- - граница кадастрового квартала по сведениям ЕГРН

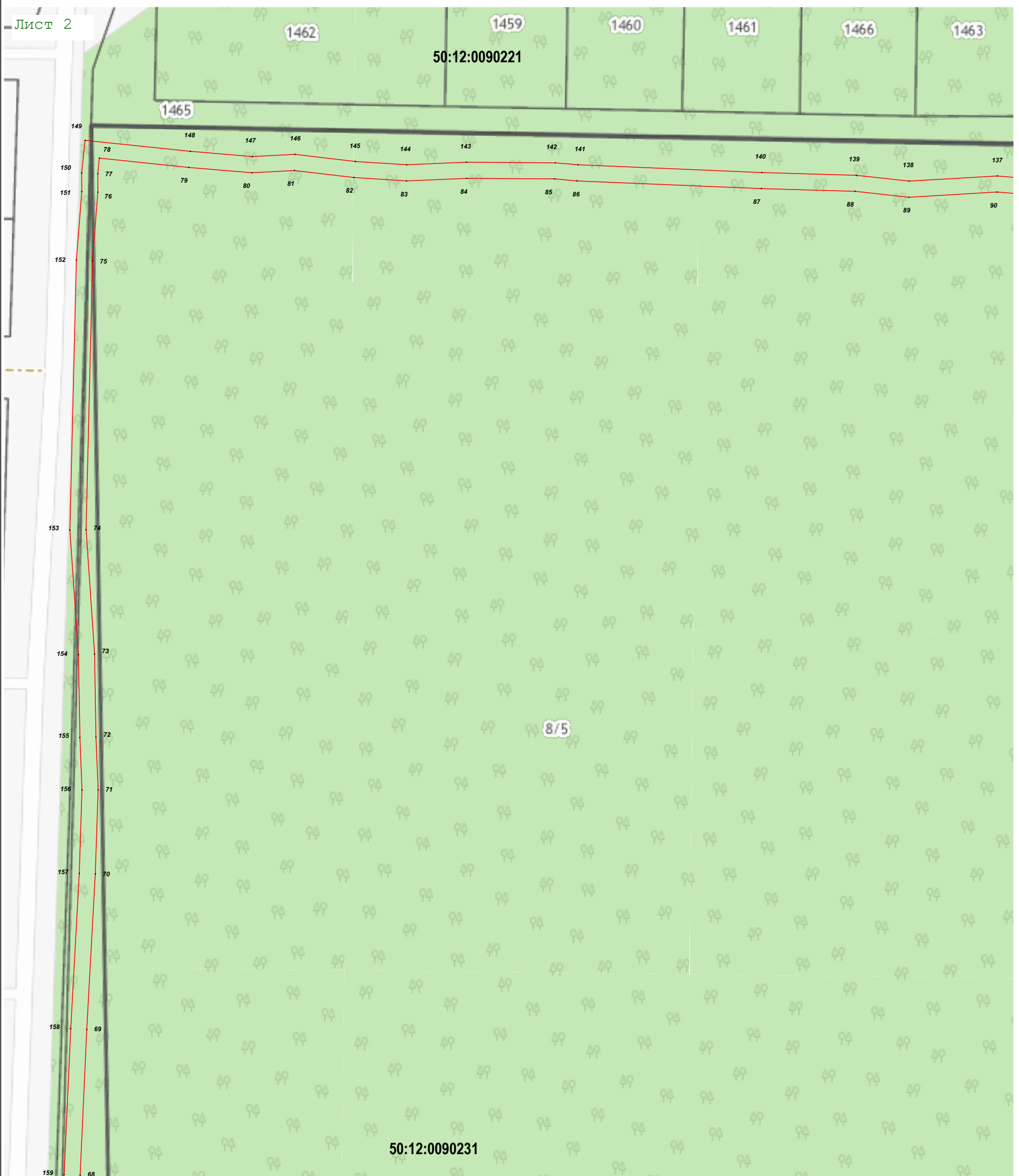
Подпись _____ Дата « 21 » декабря 20 22 г.

Место для оттиска печати (при наличии) лица, составившего описание местоположения границ объекта



Раздел 4
План границ объекта

Лист 2



Масштаб 1:1 000

Используемые условные знаки и обозначения:

- 7 - характерная точка границы зоны
- - граница зоны
- - граница земельного участка по сведениям ЕГРН
- - граница кадастрового квартала по сведениям ЕГРН

Подпись _____ Дата « 21 » декабря 20 22 г.

Место для оттиска печатей (при наличии) лица, составившего описание местоположения границ объекта



Раздел 4
План границ объекта



Масштаб 1:1 000

Используемые условные знаки и обозначения:

- 7 - характерная точка границы зоны
- (red line) - граница зоны
- (grey line) - граница земельного участка по сведениям ЕГРН
- (thick grey line) - граница кадастрового квартала по сведениям ЕГРН

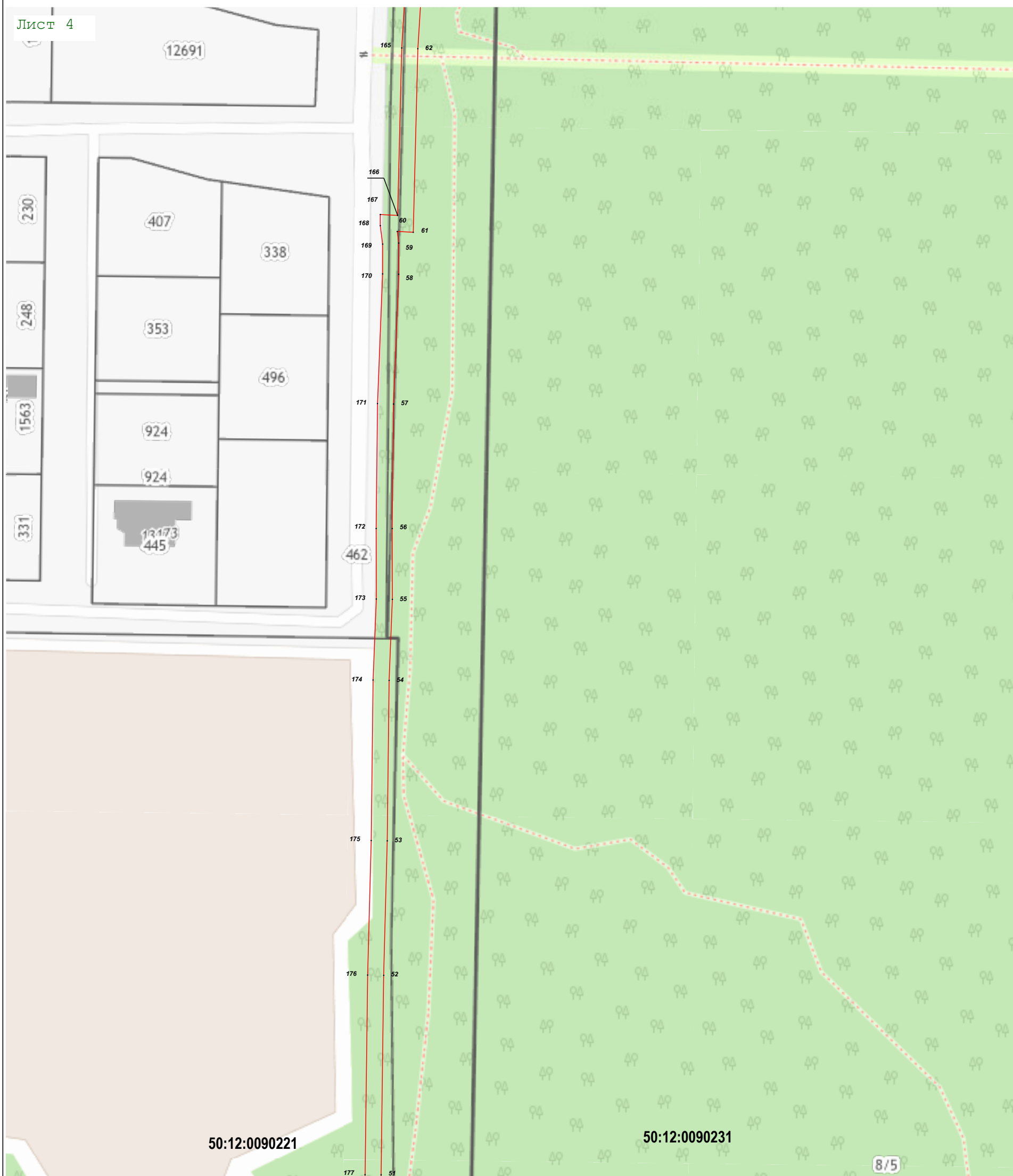
Подпись _____ Дата « 21 » декабря 20 22 г.

Место для оттиска печатей (при наличии) лица, составившего описание местоположения границ объекта



Раздел 4
План границ объекта

Лист 4



Масштаб 1:1 000

Используемые условные знаки и обозначения:

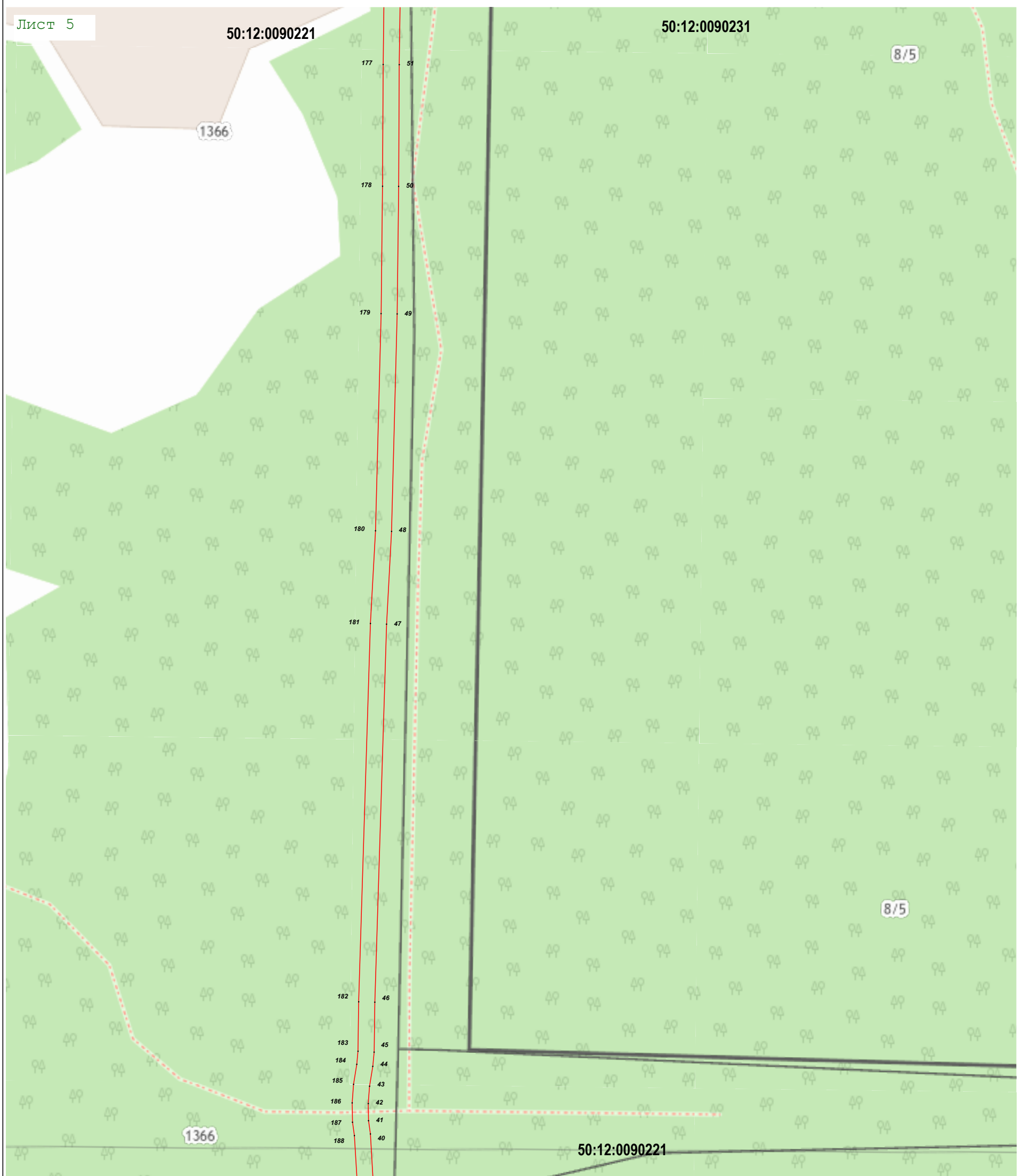
- 7 - характерная точка границы зоны
- (red) - граница зоны
- (grey) - граница земельного участка по сведениям ЕГРН
- (black) - граница кадастрового квартала по сведениям ЕГРН

Подпись _____ Дата « 21 » декабря 20 22 г.

Место для оттиска печати (при наличии) лица, составившего описание местоположения границ объекта



Раздел 4
План границ объекта



Масштаб 1:1 000

Используемые условные знаки и обозначения:

- 7 - характерная точка границы зоны
- - граница зоны
- - граница земельного участка по сведениям ЕГРН
- - граница кадастрового квартала по сведениям ЕГРН

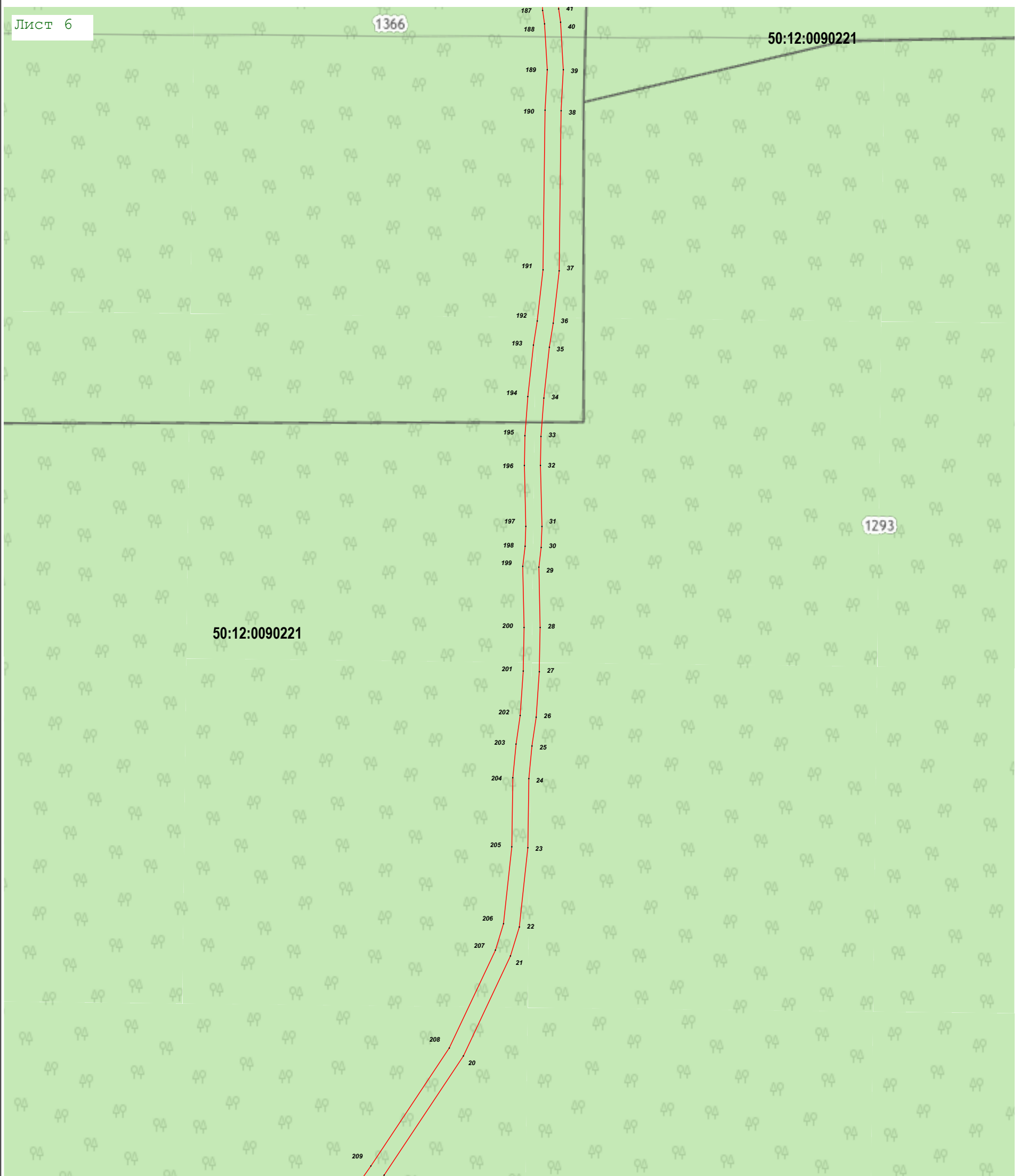
Подпись _____ Дата « 21 » декабря 20 22 г.

Место для оттиска печатей (при наличии) лица, составившего описание местоположения границ объекта



Раздел 4
План границ объекта

Лист 6



Масштаб 1:1 000

Используемые условные знаки и обозначения:

- 7 - характерная точка границы зоны
- (red line) - граница зоны
- (black line) - граница земельного участка по сведениям ЕГРН
- (grey line) - граница кадастрового квартала по сведениям ЕГРН

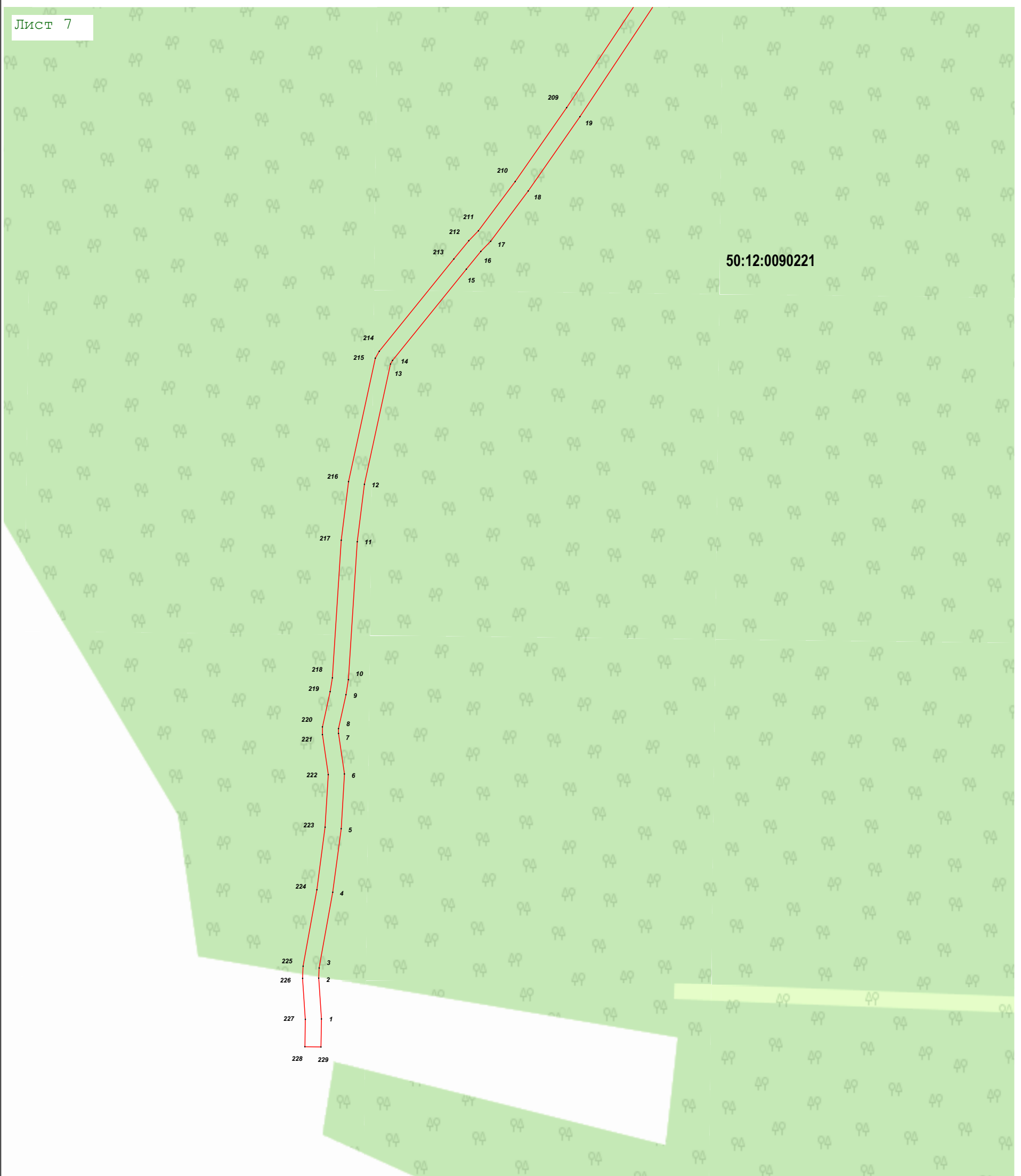
Подпись _____ Дата « 21 » декабря 20 22 г.

Место для оттиска печати (при наличии) лица, составившего описание местоположения границ объекта



Раздел 4
План границ объекта

Лист 7



Масштаб 1:1 000

Используемые условные знаки и обозначения:

- 7 - характерная точка границы зоны
- - граница зоны
- - граница земельного участка по сведениям ЕГРН
- - граница кадастрового квартала по сведениям ЕГРН

Подпись _____ Дата « 21 » декабря 20 22 г.

Место для оттиска печатей (при наличии) лица, составившего описание местоположения границ объекта

